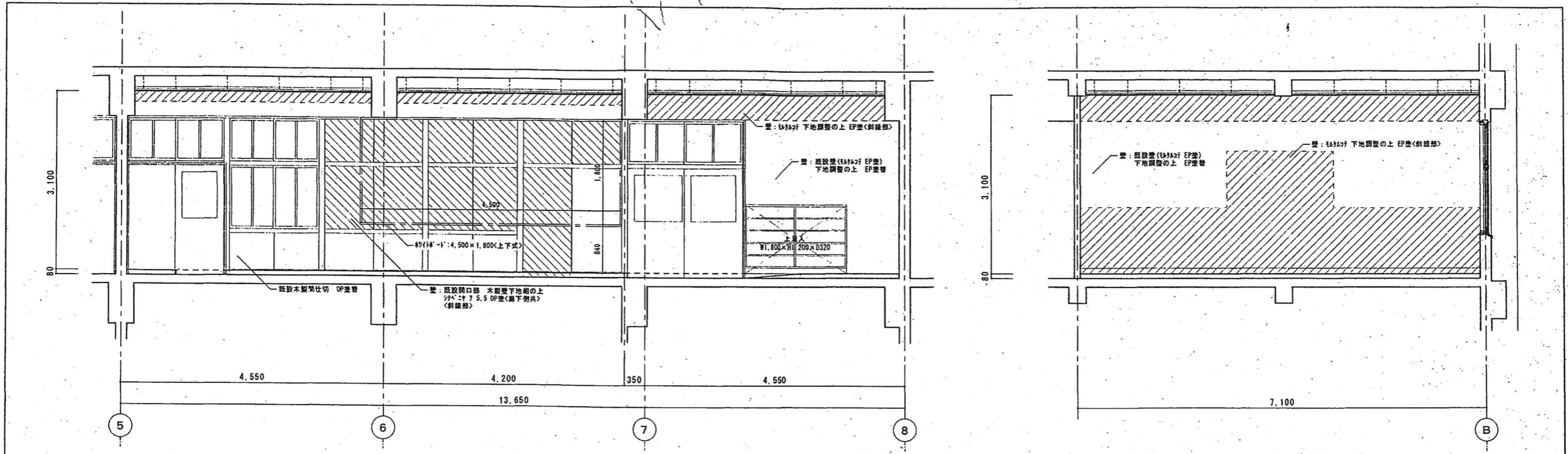


矩計図 (整備後) 1/30

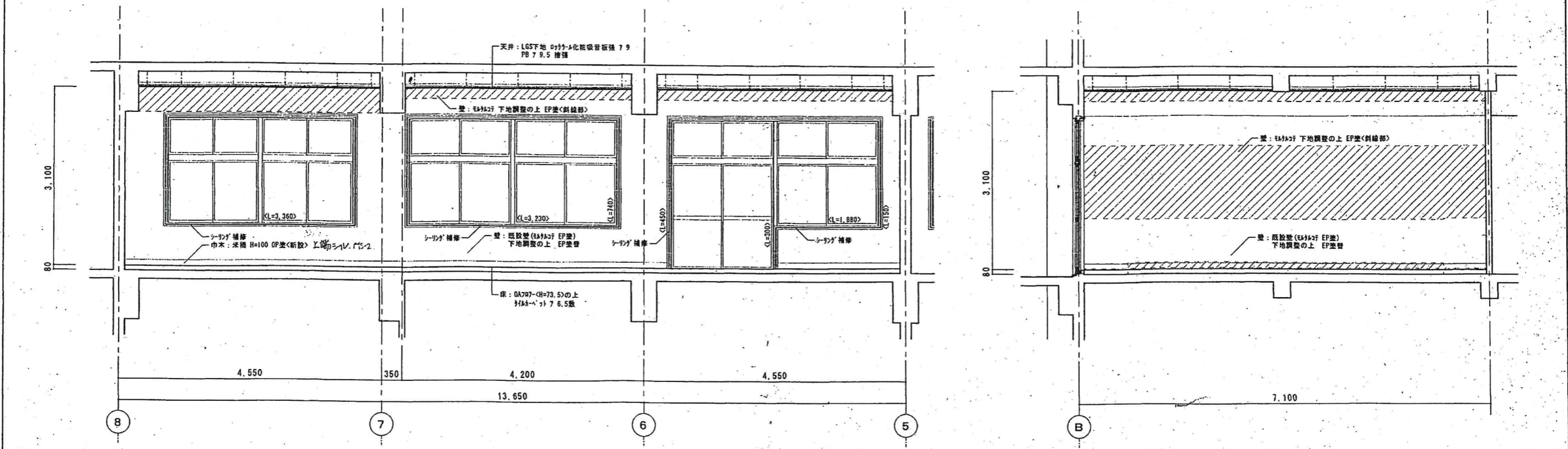
工事名	H31 営繕 阿南光高等学校阿南・新野 2号館等解体工事	株式会社 橘建築事務所	一級建築士登録 第108457号 浜岡孝幸	(2号館・渡り廊下1,2,3、昇降口)	1/30	A-90
			〒770-0868 徳島市福島2丁目5番9号 (株)橘建築事務所			
			一級建築士事務所 登録番号 徳島県知事 登録第61015号 電話(088)625-7878			
			①-2 4階CAI教室詳細図(1)			



CAI教室(整備後)

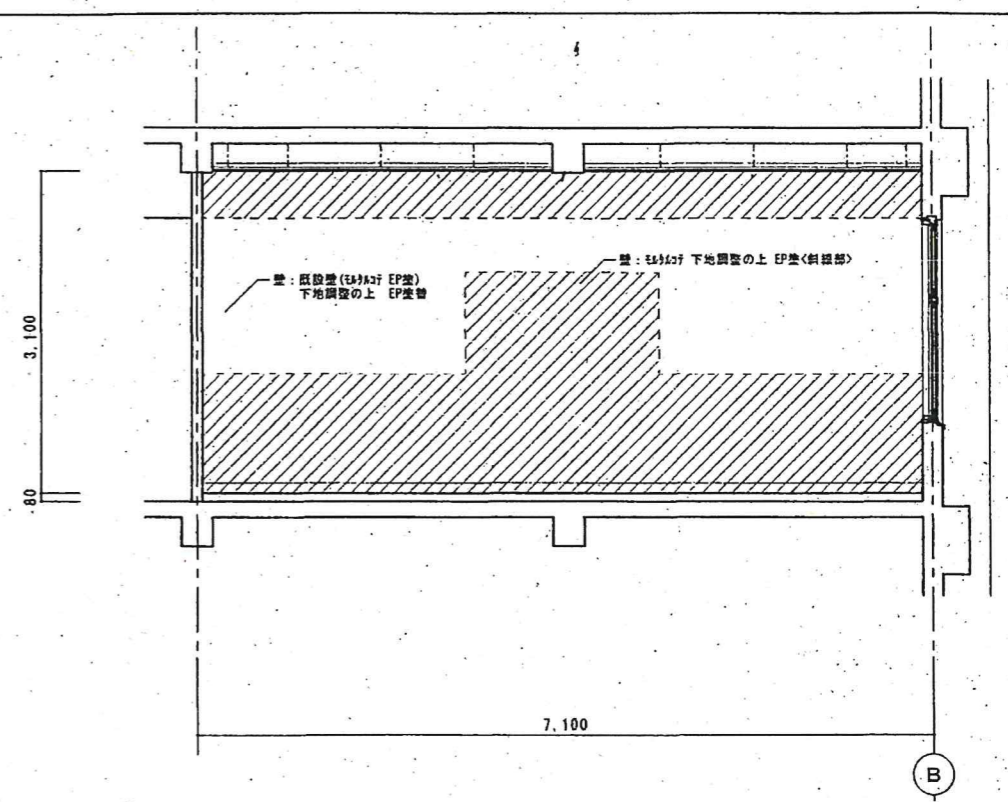
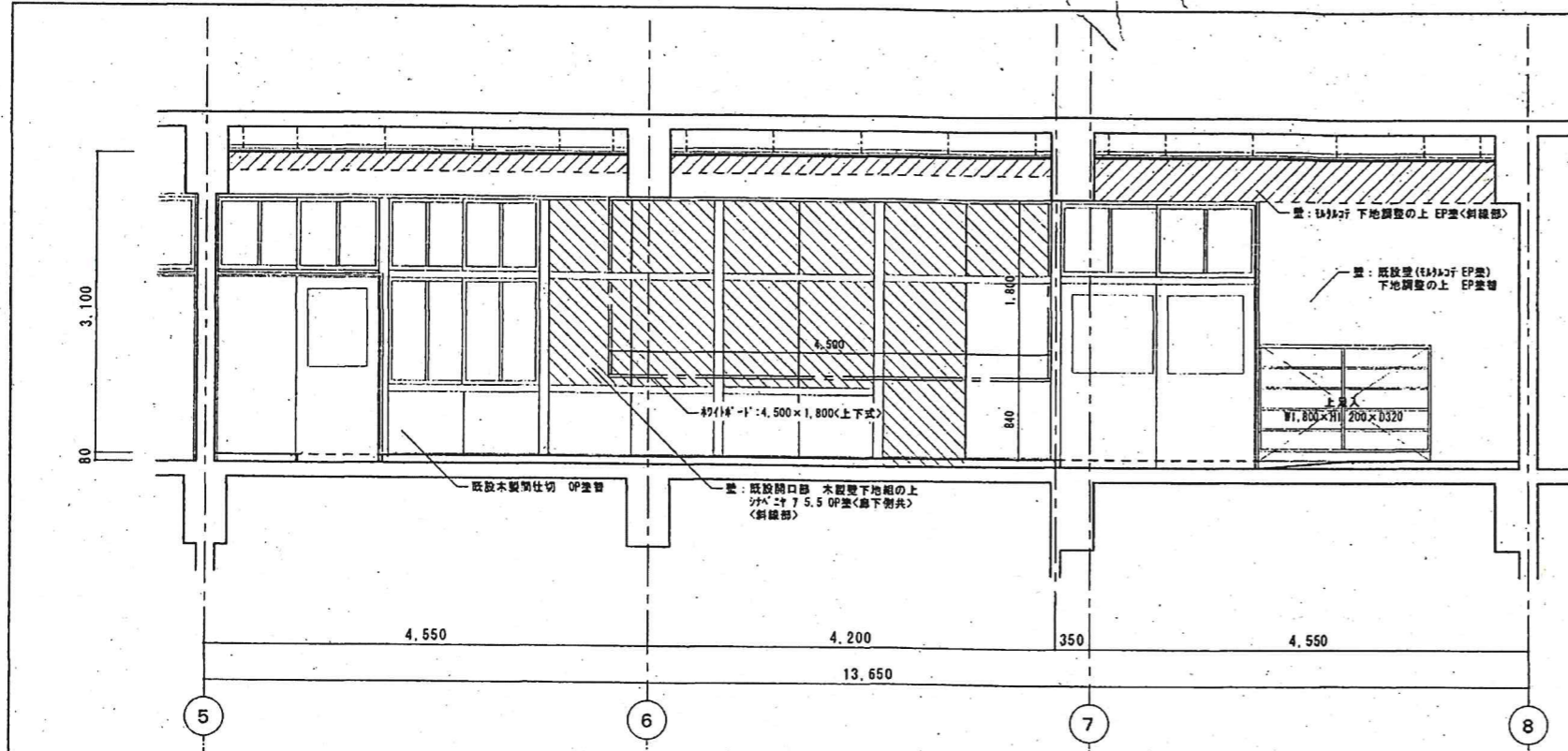
A

B



C

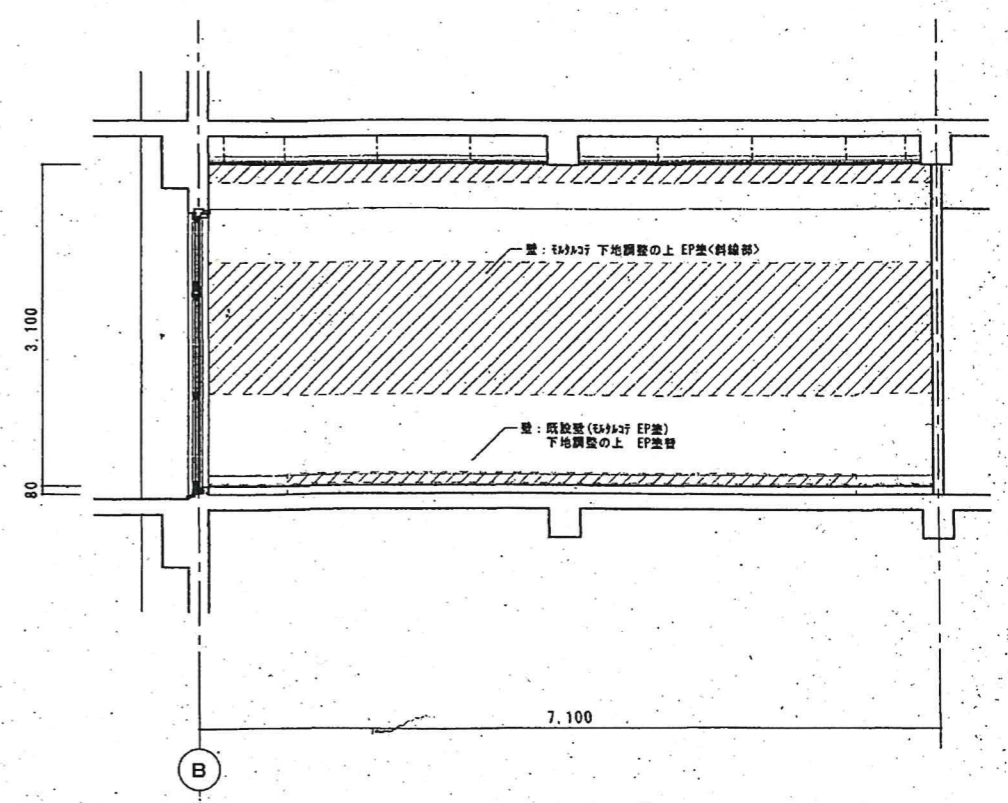
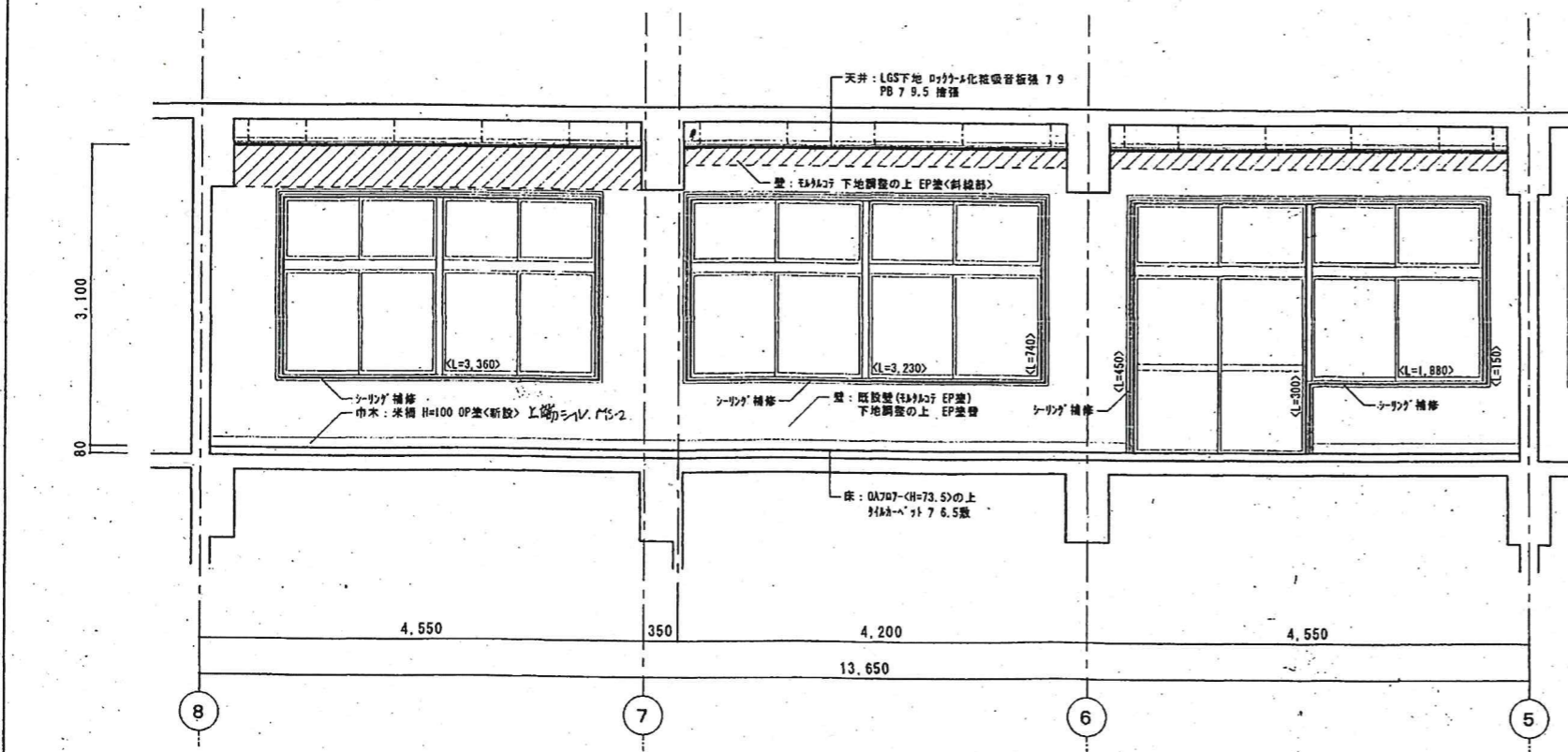
D



CAI教室(整備後)

A

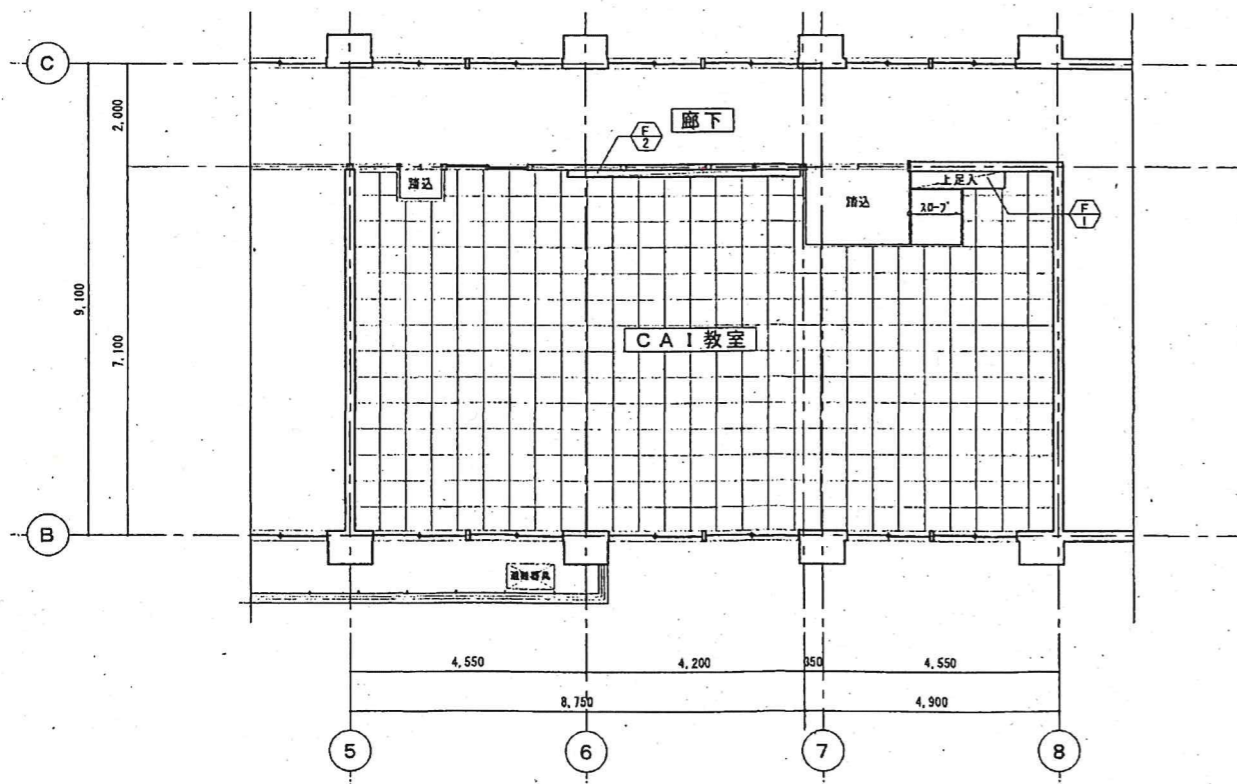
B



C

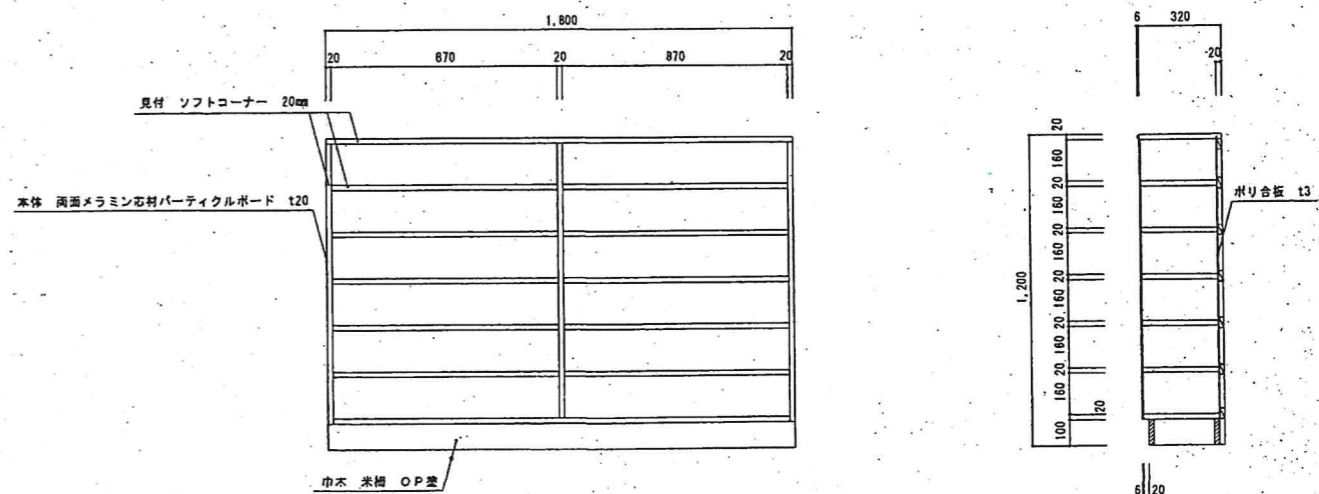
D

特記事項
1. 金物はステンレス製とし、見本品提出の上 承認を得ること。〈但し、メーカー仕様を除く。〉
2. 全て現場寸法取りの上、寸法確認のこと。
3. 全て製作図作成の上 承認を得ること。



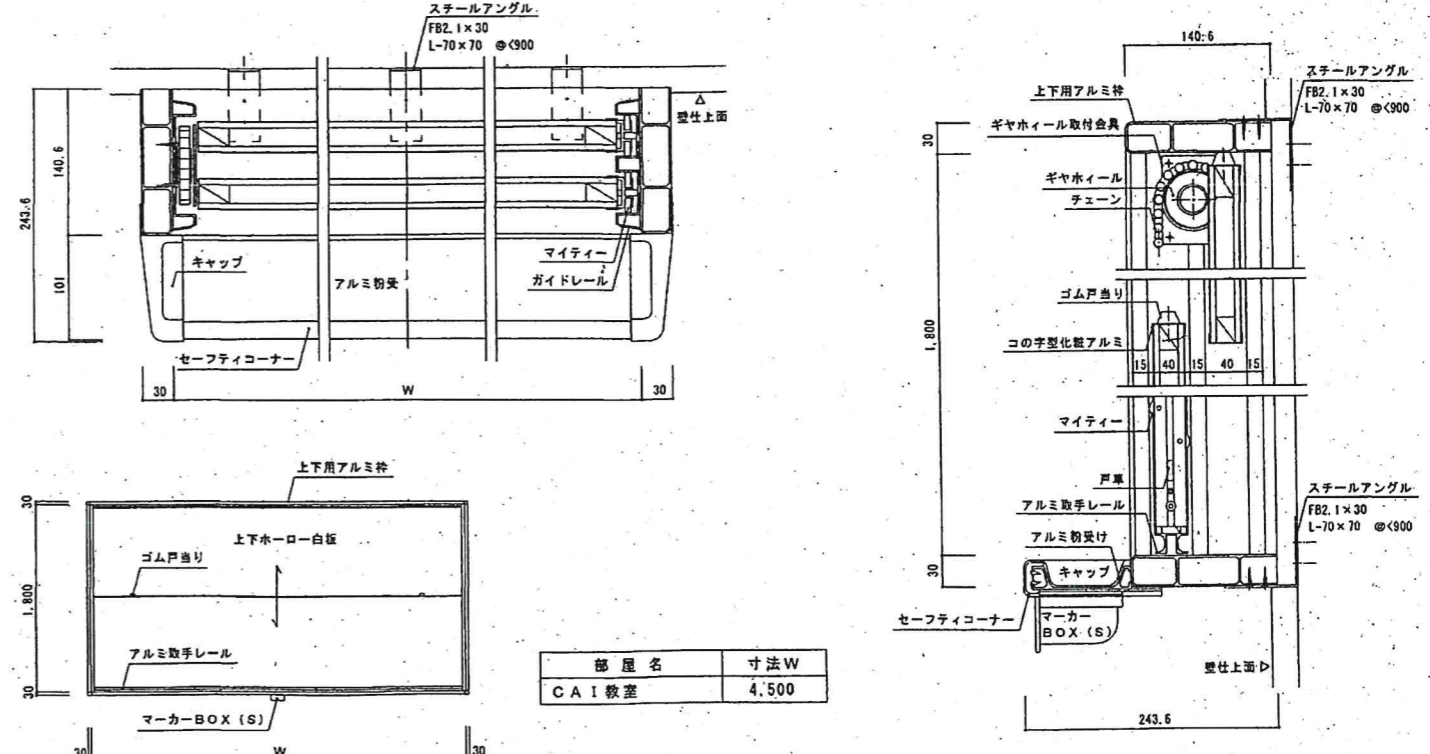
家具キープラン 1/100

F-1 上足入 CAI教室 1ヶ廻



※ 既設RC壁にアンカー止めのこと S:1/20

F-2 アルミ枠上下ホロー白板 CAI教室 1ヶ廻

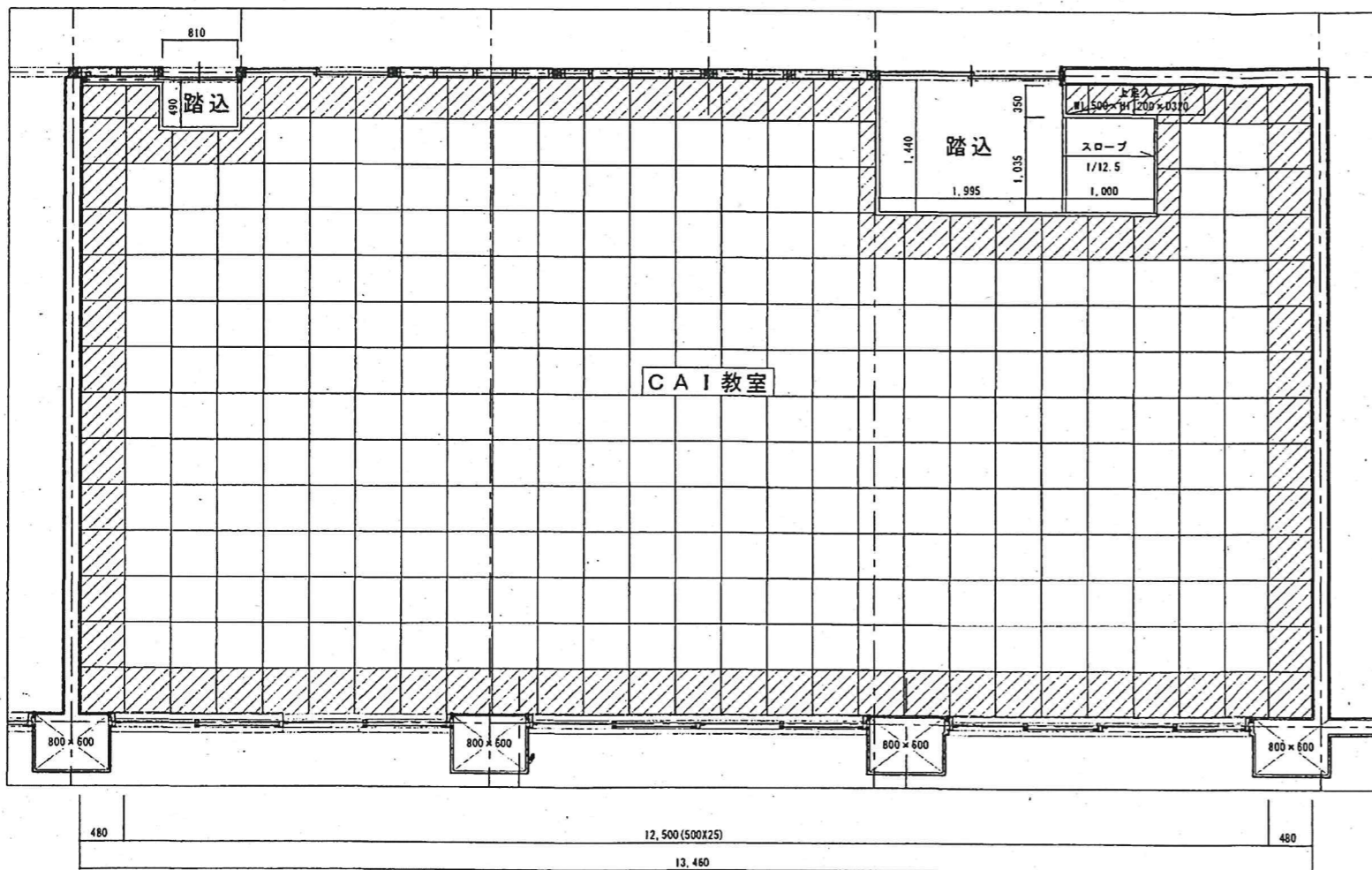


部屋名	寸法W
CAI教室	4,500

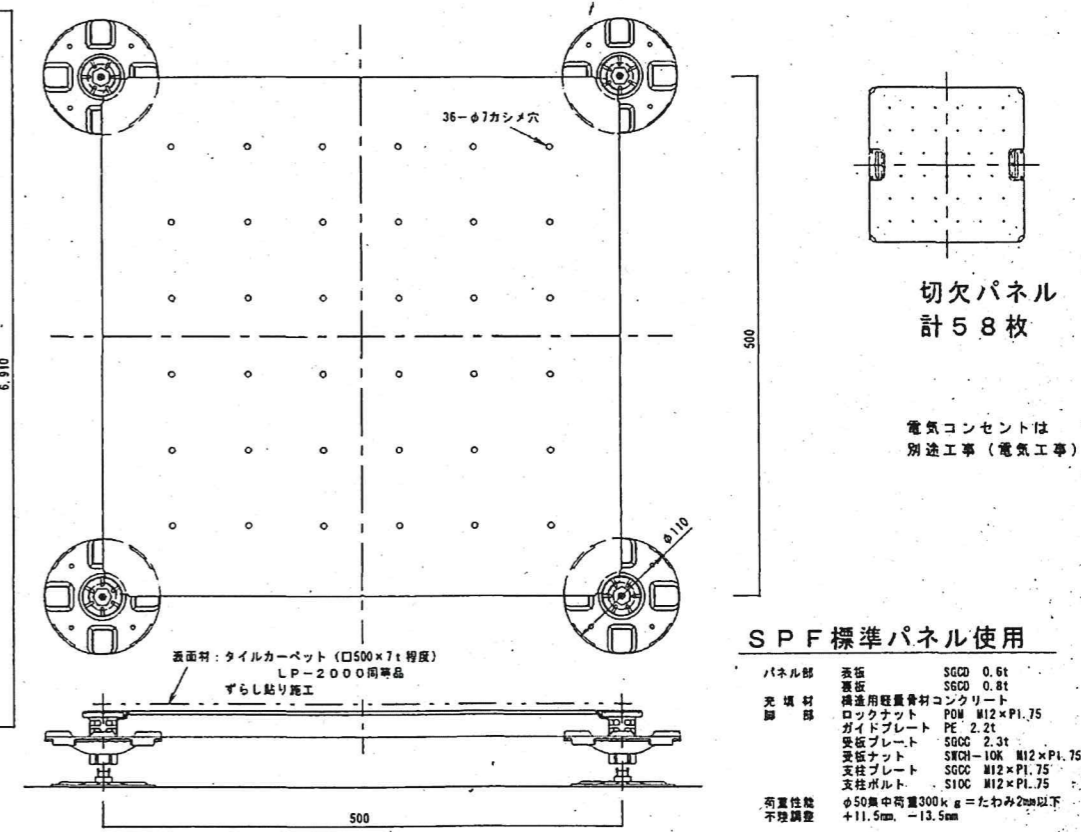
※ 日本工業規格表示認定工場の責任施工とする。

S:1/5

工事名	H31 宮織 阿南光高等学校阿南・新野 2号館等解体工事	株式会社 橋建築事務所	一級建築士登録 第108457号 浜岡幸幸	(2号館・渡り廊下1,2,3、昇降口)	1/100	A-93
			〒770-0868 徳島市福島2丁目5番9号 (株)橋建築事務所		1/20	
			一級建築士事務所 登録番号 徳島県知事 登録第61015号 電話(088)625-7878		①-2 4階CAI教室詳細図(4)	



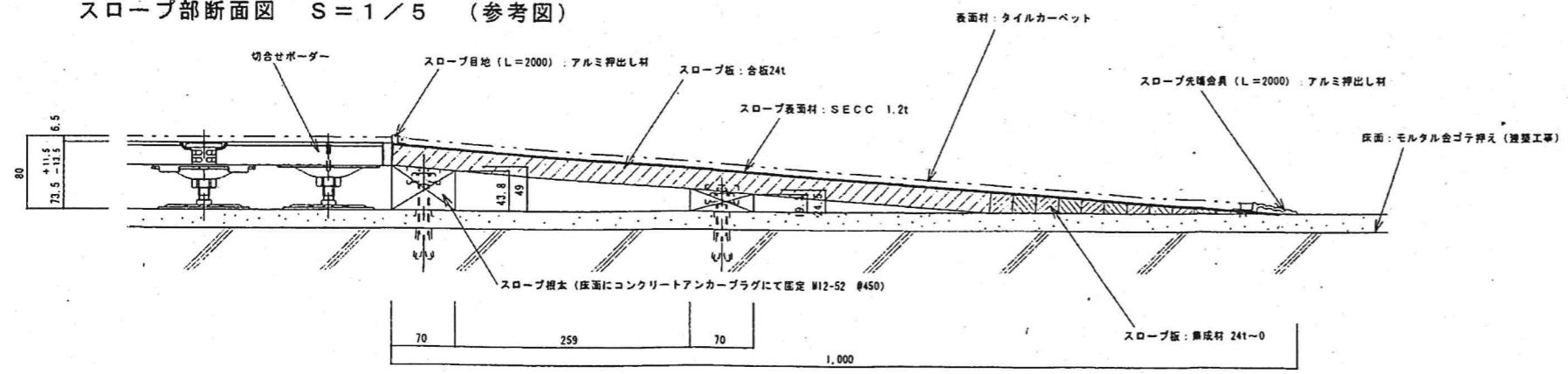
SPF標準パネル S=1/5 (参考図)



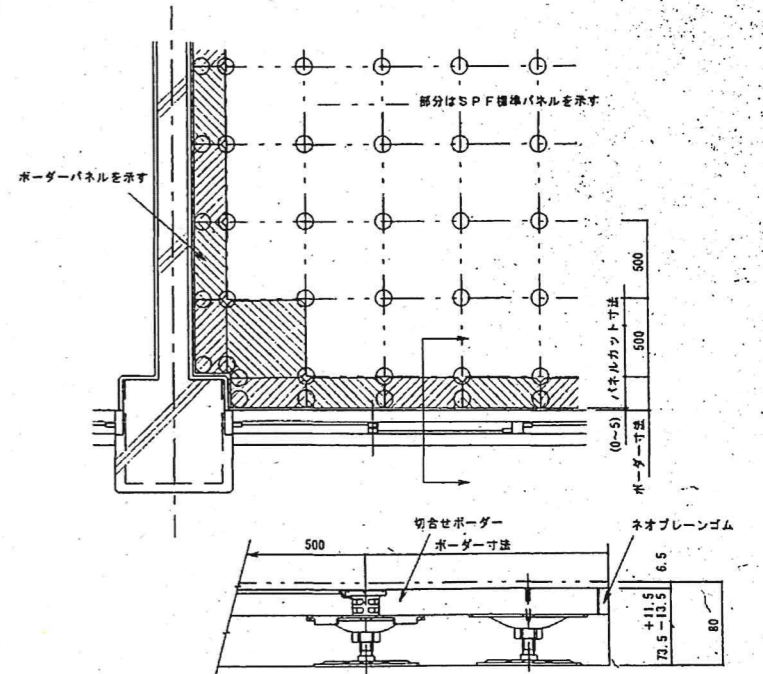
SPF標準パネル使用

パネル部	表板	SGDC 0.6t
	裏板	SGDC 0.8t
充填材	構造用軽集積材	コンクリート
部材	ロックナット	POW M12×P1.75
	ガイドプレート	PE 2.2t
	受板プレート	SGCC 2.3t
	受板ナット	SWCH-10K M12×P1.75
	支柱プレート	SGCC M12×P1.75
	支柱ボルト	S10C M12×P1.75
荷重性能	φ50真中荷重300kg、a=たわみ2mm以下	
不陸調整	+11.5mm、-13.5mm	

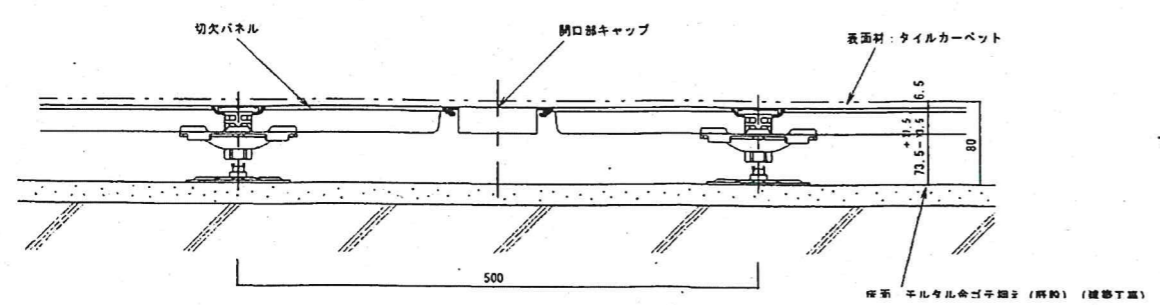
スロープ部断面図 S=1/5 (参考図)



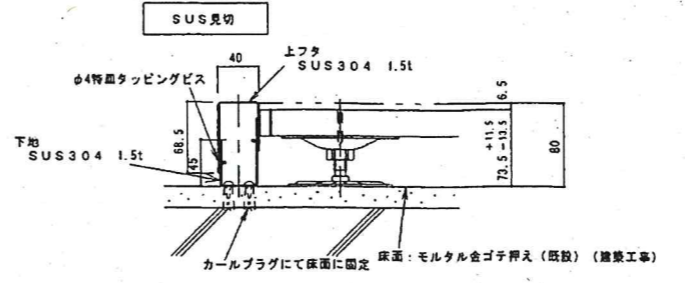
ボーダー部詳細図 (参考図)



切欠パネル開口部キャップ S=1/5 (参考図)



上り框部断面図 S=1/5 (参考図)



矢示断面図 S=1/5